

# REED

## Modèle R1920

Sonomètre, série compacte


### Introduction

Ce compteur de niveau sonore compact comprend les fonctions de maintien de données et min/max et est conçu pour un fonctionnement avec une seule main.

#### ⚠ Attention:

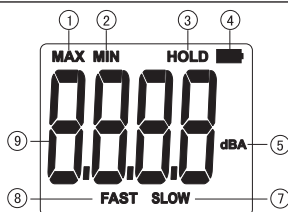
Avant d'utiliser le produit, lire attentivement le manuel d'utilisation.

### Fonctionnement de sécurité

1. Vérifier le compteur avant de l'utiliser pour s'assurer que l'instrument n'est pas endommagé.
2. Ne pas ouvrir le compteur.
3. Lorsque l'affichage ACL  remplacer les piles dès que possible.
4. Retirer les piles si l'appareil n'est pas utilisé pendant une période de temps prolongée.
5. Ne pas utiliser le compteur dans un environnement à température élevée, humide, inflammable, combustible ou fortement électromagnétique,.
6. Utiliser un chiffon doux et un détergent neutre pour nettoyer l'instrument. Ne pas utiliser de produits forts ou de solvants.

### Description de l'affichage

1. Maximum
2. Minimum
3. Maintien de données
4. Faiblesse des piles
5. A pondéré
6. Taux de réponse lente
7. Taux de réponse rapide
8. Valeur de mesure



### Touches de fonctions et de configuration

#### ON/OFF

Appuyer une fois pour mettre l'appareil en circuit. Appuyer à nouveau pour l'éteindre. Désactiver la mise sous tension automatique du produit en appuyant sur la touche **HOLD**, puis appuyer sur la touche **ON/OFF** pour activer/désactiver la mise en marche automatique, l'affichage ACL affichera "APO OFF" pour indiquer ce statut.

#### RAPIDE/LENT

Délai d'échantillonnage : Lors de la mesure, appuyer sur ce bouton pour basculer entre un délai rapide (125ms) et lent (1s).

#### MAX/MIN

Appuyer sur ce bouton pour basculer entre les fonctions de maximum, de minimum et de lecture directe. Sélectionner maximum pour afficher la lecture maximale; sélectionner minimum pour afficher la lecture minimum.

#### HOLD/BL

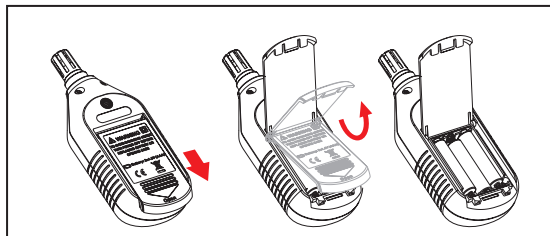
HOLD: Appuyer une fois sur le bouton pour maintenir la mesure et appuyer à nouveau pour reprendre les mesures.  
BL: Maintenir le bouton enfoncé pour activer ou désactiver l'affichage rétroéclairé.

### Spécifications

Gamme de mesure:	30 à 130dB
Précision:	±1.5dB
Résolution:	0.1dB
Affichage:	ACL à 4 chiffres
Affichage rétroéclairé:	Oui
Pondération temporelle:	Rapide/lente (125mS et 1s)
Gamme de fréquence:	31.5Hz à 8kHz
Pondération fréquentielle:	A
Microphone:	0.5" (12.7mm) condensateur électret
Maintien de données:	Oui
Max:	Oui
Min:	Oui
Temps d'échantillonnage:	1 fois/seconde
Indicateur de dépassement de gamme:	Oui
Hors tension automatique:	Oui (après 5 minutes, éteint)
Indicateur de faiblesse de la pile:	Oui
Alimentation:	3 piles "AAA"
Certifications du produit:	CE
Temp. de fonctionnement:	32 à 122°F (0 à 50°C)
Temp. de stockage:	14 à 140°F (-10 à 60°C)
Humidité de fonctionnement:	10 à 80%
Dimensions:	5.9 x 2 x 1.1" (150 x 52 x 27mm)
Poids:	4.1oz (116g)

### Installation et remplacement des piles

1. Cet appareil utilise 3 piles AAA. Consulter la figure ci-dessous pour l'installation des piles et les étapes de remplacement.
2. Pousser le couvercle du compartiment à piles dans le sens de la flèche, soulever le couvercle et retirer les piles.
3. Installer des piles neuves conformément aux indications de polarité.
4. Fermer le couvercle hermétiquement après l'installation des nouvelles piles.



Pour service et/ou information sur ce produit ou tout autre produit REED, communiquez avec REED Instruments